

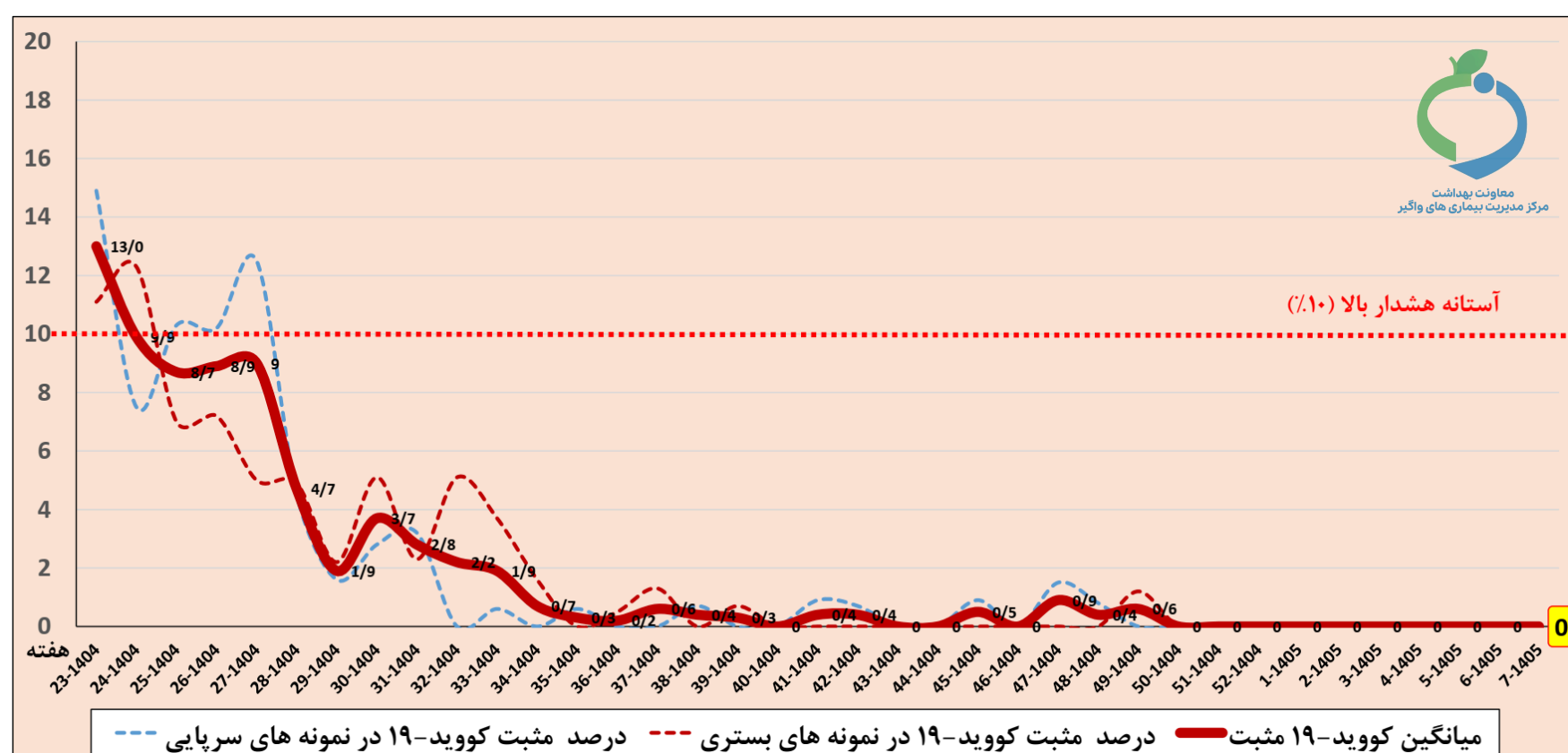
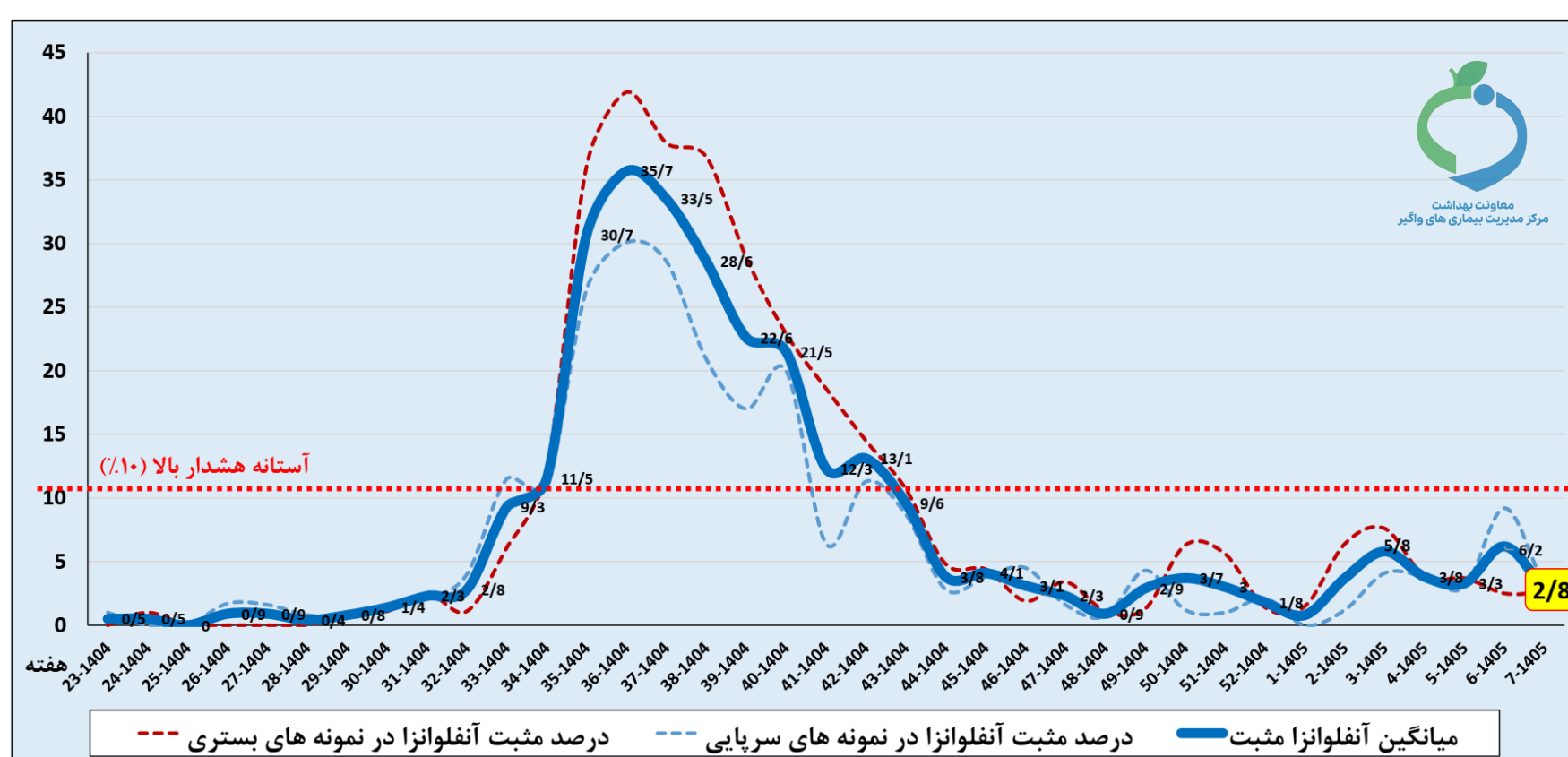
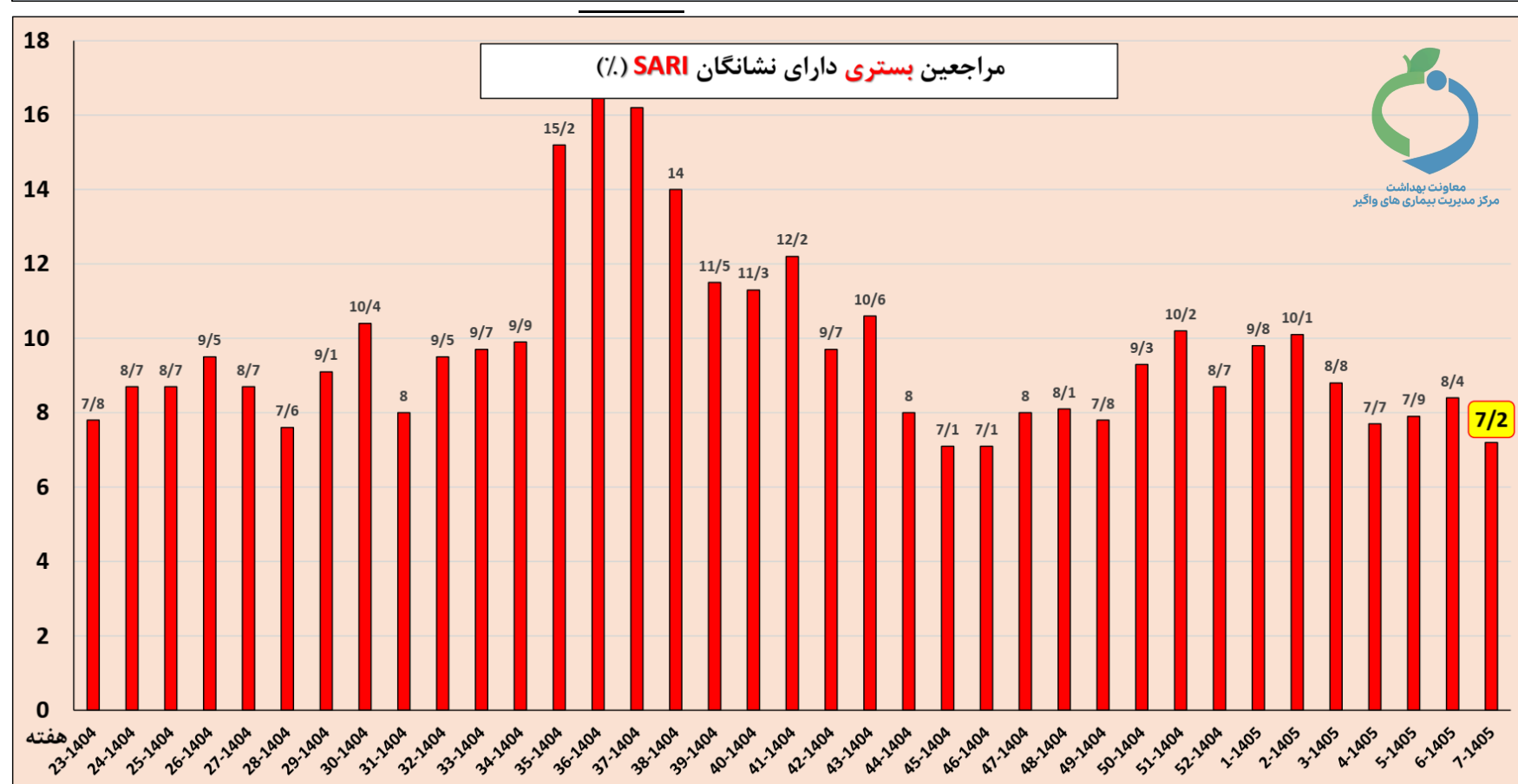
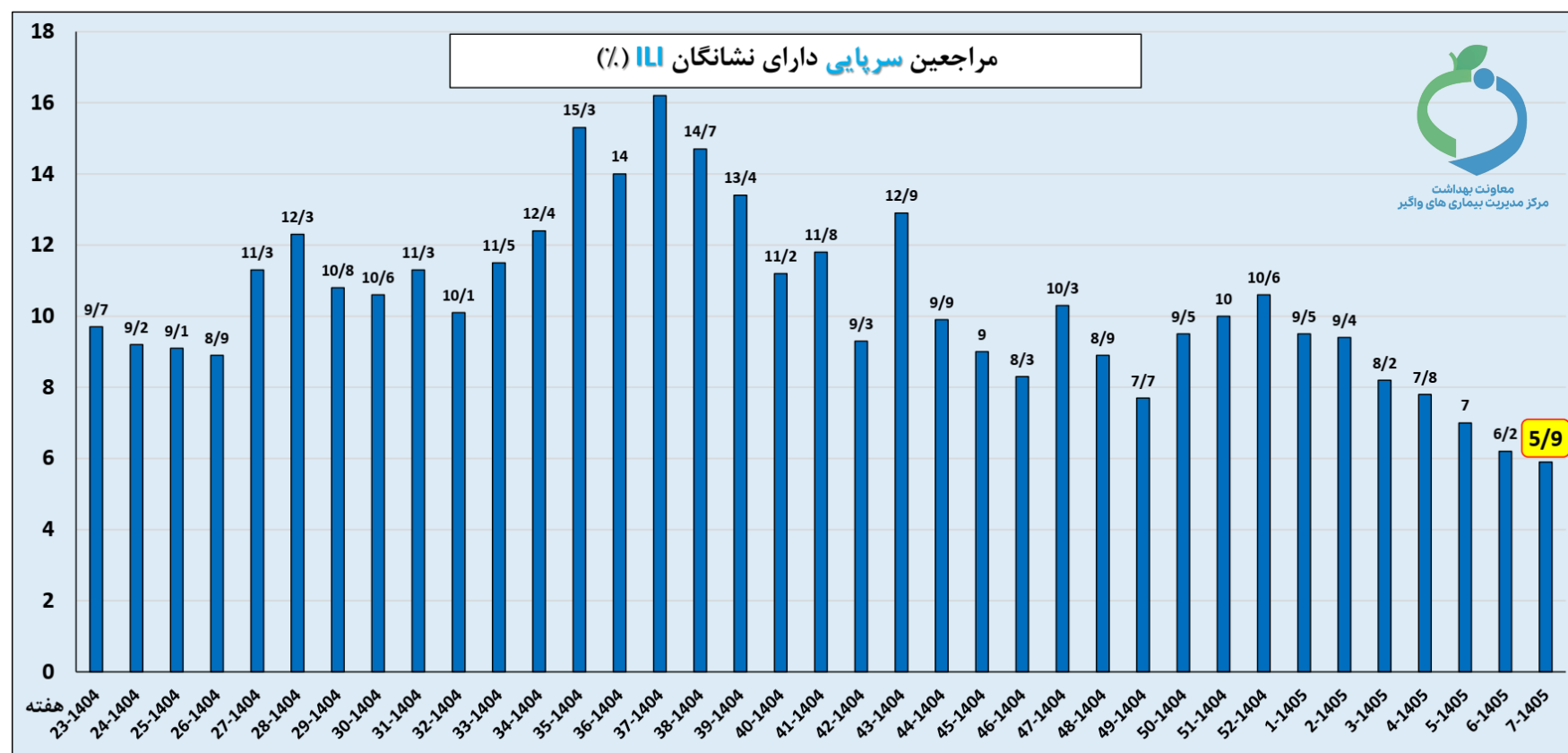


آخرین وضعیت بیماریهای حاد تنفسی در کشور

تا تاریخ ۱۴۰۵/۲/۱۹

گروه تخصصی مدیریت سل، جذام و بیماریهای حاد تنفسی، مرکز مدیریت بیماریهای واگیر

بر اساس داده های نظام مراقبت دیده وری تنفسی دو پاتورن (آنفلوانزا و کووید-۱۹)



در هفته هفتم سال ۱۴۰۵
(هفته منتهی به ۱۸ اردیبهشت):

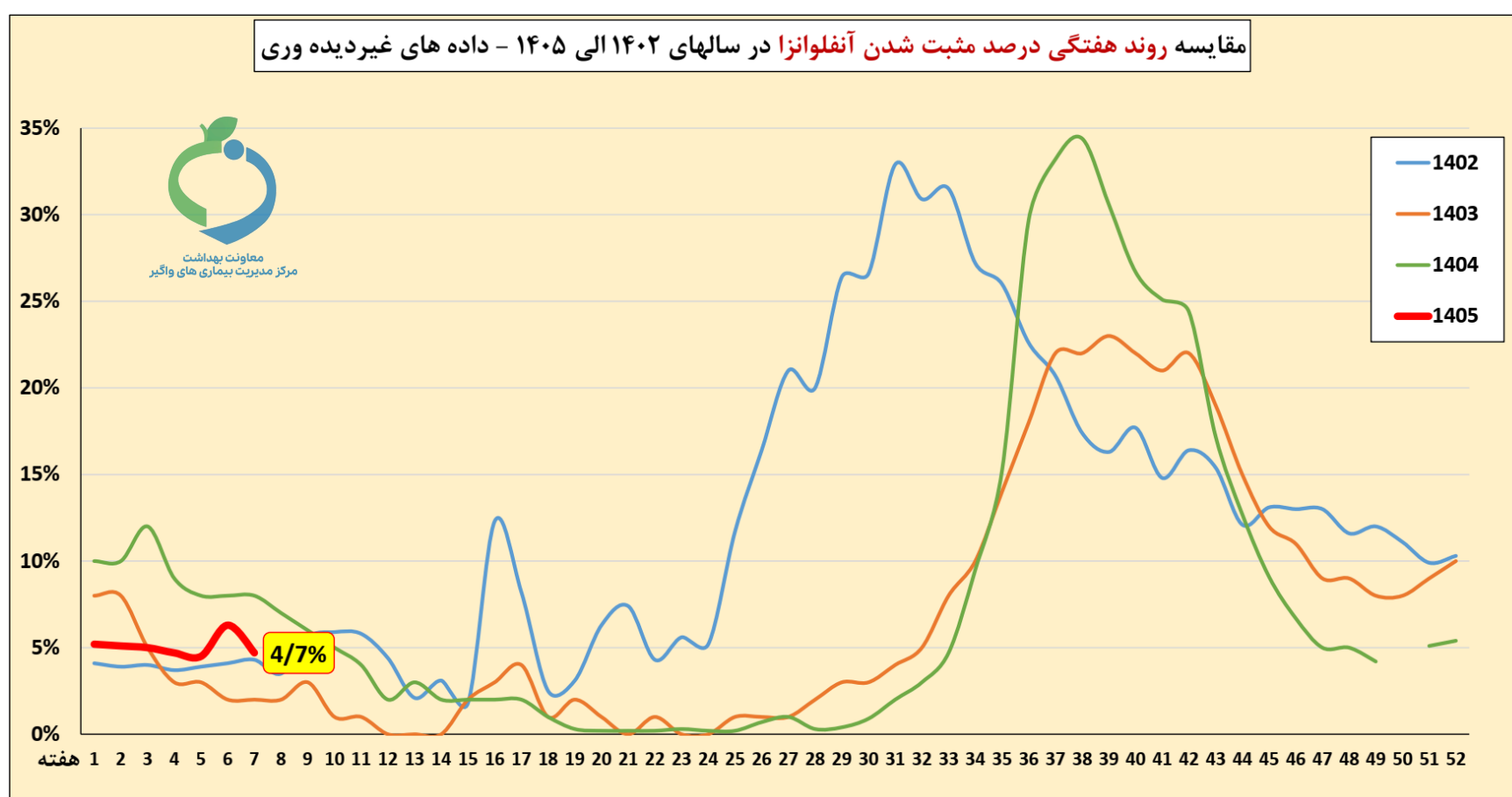
- نسبت موارد دارای علائم عفونت های تنفسی، هم در مراجعین سرپایی و هم در مراجعین بستری کاهش داشته است؛ به طوری که **۵/۹ درصد** از مراجعین **سرپایی**، دارای علائم شبه آنفلوانزا (ILI) و **۷/۲ درصد** از مراجعین **بستری**، دارای علائم تنفسی شدید (SARI) بوده اند.

- در این نظام مراقبت دیده وری، از میان ۱۷۴ نمونه تنفسی اخذ شده از مراجعین با تظاهرات ILI یا SARI، **مثبت آزمایش PCR آنفلوانزا ۲/۸ %** و **درصد مثبت آزمایش PCR کووید-۱۹، کمتر از ۱% (صفر) بوده است.**
- نسبت نمونه های مثبت از نظر **آنفلوانزا**، هم در بیماران بستری و هم در بیماران سرپایی، کاهش نشان داده است.
- نسبت نمونه های تنفسی مثبت از نظر **کووید-۱۹** همچنان در سطح پایینی قرار دارد. قابل ذکر است که این نسبت در هفته مشابه سال قبل ۶/۸% بوده است.

درصد مثبت آنفلوانزا بر اساس داده های نظام مراقبت غیردیده وری آزمایشگاهی در هفته هفتم سال ۱۴۰۵

توجه:

از آنجایی که داده های نظام مراقبت غیردیده وری (یا روتین)، عمدتاً تحت تاثیر تصمیم پزشکان برای درخواست آزمایش و میزان دسترسی به ابزار/کیت تشخیصی است؛ یافته های آن باید با احتیاط تفسیر شود.



آستانه هشدار بالاست، ولی بالاتر/ مساوی رقم کشوری و آستانه هشدار پایین (۵٪) گزارش شده است.

- ۴۳/۶ % موارد مثبت آنفلوانزا به گروه سنی کودکان تعلق داشته اند، شامل:
 - گروه سنی زیر ۲ سال: ۱۵.۲٪
 - گروه سنی ۲ تا ۵ سال: ۱۱.۳٪
 - گروه سنی ۶ تا ۱۵ سال: ۱۷.۱٪

بر اساس داده های نظام مراقبت غیردیده وری آزمایشگاهی، در هفته هفتم سال ۱۴۰۵:

- مجموعاً تعداد ۳۳۳۸ نمونه تنفسی (که ۹۶/۱٪ آنها از بیماران بستری اخذ شده)، در آزمایشگاه های مولکولی دانشگاه های علوم پزشکی کشور آزمایش شده و از میان آنها ۱۵۸ مورد مثبت آنفلوانزا بوده است (۴/۷٪).
- تایپ غالب ویروس در موارد مثبت آنفلوانزا "B" می باشد (۸۳/۳٪). لازم به توضیح است که در مقطع زمانی مشابه در سال قبل (۱۴۰۴)، تایپ غالب ویروس "A" بوده است.
- در استان های مرکزی (۱۲/۱٪)، گلستان (۱۱/۲٪) و همدان (۱۰/۸٪) درصد مثبت آنفلوانزا، بالاتر از آستانه هشدار بالا (۱۰٪) است.
- در استان های مازندران (۸/۲٪)، اردبیل (۷/۸٪)، چهارمحال و بختیاری (۶٪)، آذربایجان شرقی (۵/۶٪)، اصفهان (۵/۵٪)، البرز (۵/۱٪) و تهران (۵٪) نیز درصد مثبت آنفلوانزا، اگرچه کمتر از

دانشگاه ها و مراکز همکار دیده وری

